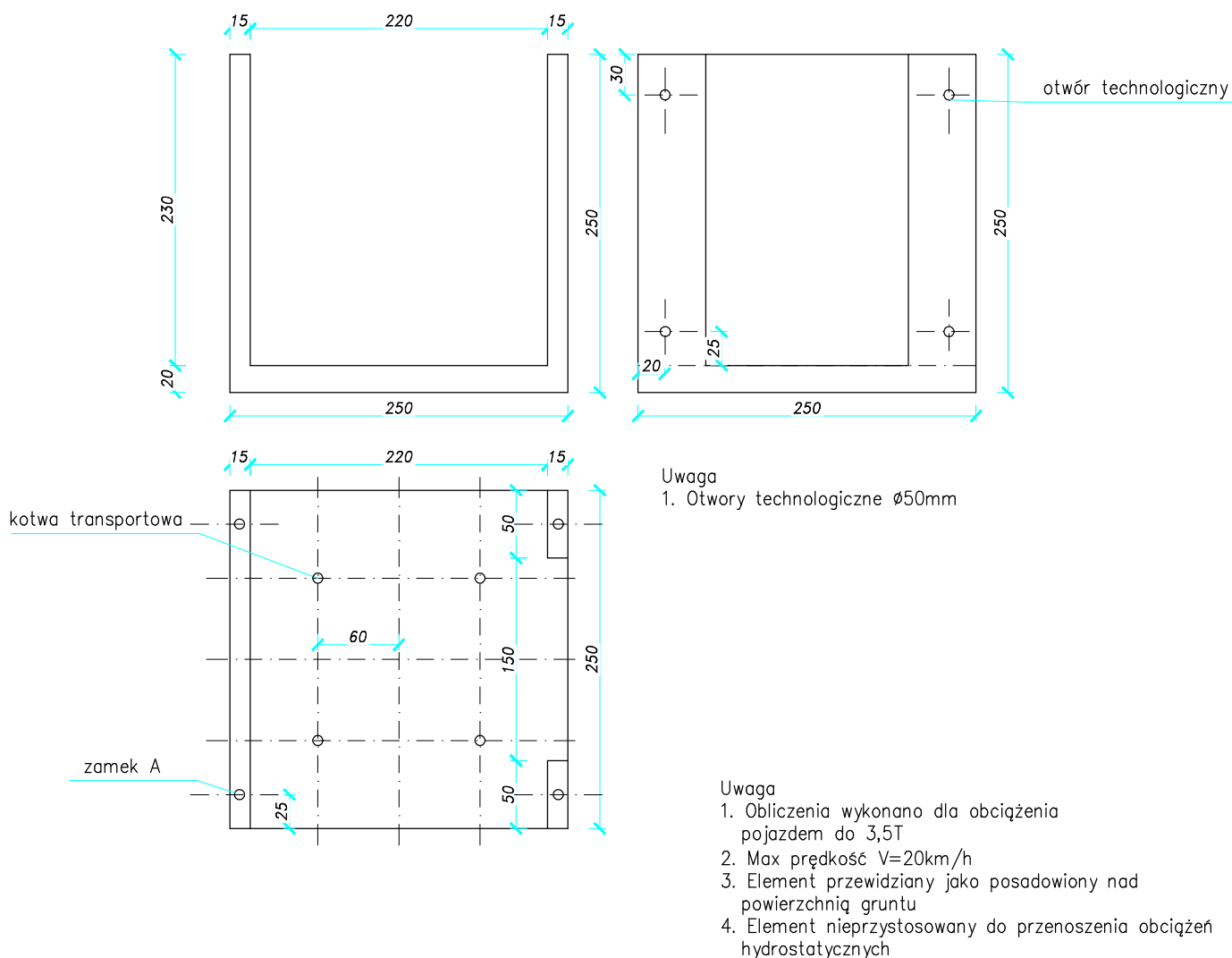


Elementy prefabrykowane rampy rozładunkowej



Uwaga:

1. Prefabrykat obliczony dla obciążenia tłumem oraz pojazdem do 3,5T
2. Pod prefabrykatem wykonać podbudowa zgodnie z przekrojem R-02
3. Obliczenia dokonano dla posadowienia w piasku średnim o $I_d=0,5$
4. Między płytą pokrywową a elementem dennym zastosować przekładki elastomerowe
5. Na krawędziach wykonać fazowanie 1cm z wyjątkiem miejsca umieszczenia przekładki elastomerowej
6. Otwór technologiczny dla połączeń wykonać dla pręta gwintowanego $\varnothing 20$ w tuleji z tworzywa sztucznego
7. Kotwy płytowe. Dozbrojenie i podnoszenie wg wytycznych producenta kotew
8. Zezwala się na zmianę wysokości elementu w zakresie 1 cm zachowując otulinę

Materiały:

$V=2,46\text{m}^3$

Beton: C35/45

na cementie

HSR 42,5


Stal: RB-500W

Otulina: 3cm

F150, W8,

NaCl – F50

nasiąkliwość $\leq 5\%$

CODEX 		Biuro Rzeczoznawstwa i Ekonomii Środowiska CODEX Sadowski i Wspólnicy Spółka Jawna 63-000 Środa Wlkp. ul. Stachury 9 tel.: +48 61 622 91 20 fax: +48 61 622 91 21 www.codex.pl	
Przedsięwzięcie:	Budowa punktu selektywnego zbierania odpadów komunalnych wraz z niezbędną infrastrukturą dla miasta Piły		Stadium dokumentacji:
Tytuł rysunku:	RAMPA ROZŁADUNKOWA - Element denny z jednym otworem		Projekt wykonawczy
Funkcja		Imię i nazwisko	Specjalność
Projektował:		mgr inż. Mariusz Kończal	konstrukcyjno-budowlana
Sprawdził:		inż. bud. Ryszard Kowalski	konstrukcyjno-budowlana
Numer uprawnień		WKP/0051/POOK/10	UAN-8386/85/86
Nr rys.:		R-07	
Skala:		1:50	
Branża:		konstrukcyjna	
Data:		WRZESIEŃ 2016	